

Concours cinéma

À la poursuite du Roi Plumes

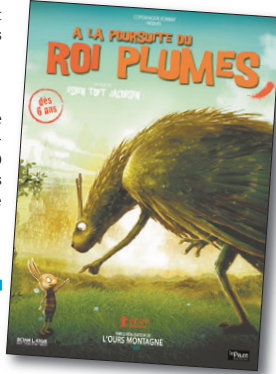
L'ASBL Les Grignoux distribue un film destiné aux enfants dès 6 ans : *À la poursuite du Roi Plumes*. La MC est partenaire et vous propose de remporter 10 X 2 places pour l'avant-première qui aura lieu à Liège le 19 octobre à 14h.

Johan est un petit lapin qui vit avec son papa sur un bateau. Tout est parfait sur l'immensité de l'océan : on attrape des poissons, on fait pousser des carottes dans une serre, on joue à cache-cache. Pourtant, il faut bien parfois aller chercher des provisions. C'est précisément à un de ces moments où son papa l'a laissé seul que Johan capte un mystérieux message à la radio : Johan décide alors de partir à la poursuite du Roi Plumes, l'étrange oiseau qui a autrefois emporté sa maman...

Commence alors pour notre petit lapin un voyage plein de surprises et de rebondissements !

Remportez 10 X 2 places !

Vous souhaitez assister à cette avant-première au cinéma Sauvinière (place Xavier Neujean à 4000 Liège) ? Envoyez vos coordonnées complètes à liege@mc.be avant le 12 octobre. Les gagnants seront prévenus par courriel. Infos : www.grignoux.be



Ça s'est passé

Rencontre royale

Le 16 septembre dernier, la reine Mathilde était de passage à Liège pour rendre visite à trois institutions dépendant du Relais social du Pays de Liège. Première étape de cette visite royale : le Resto du cœur avec qui collabore l'ASBL Saparlipapote, partenaire de la MC Liège.

Lors de sa visite, la Reine a pu découvrir le travail de trois institutions dépendant du Relais social du Pays de Liège (actif dans la lutte contre les exclusions sociales et la grande pauvreté) : le Resto du cœur situé à Bressoux, le Relais logement les Prébendiers dans le quartier d'Amerscoeur et le projet Sans-logis femmes qui permet à des femmes en détresse sociale ou conjugale de se reconstruire.

Dans la cour du Resto du cœur, accueillie par une véritable haie d'honneur, la Reine a pris le temps de saluer chaque bénévole avant de visiter les infrastructures et de rencontrer les différents partenaires du Relais social.



Logopède de formation, la Reine Mathilde a été réceptive au projet de sensibilisation des parents à la lecture.



Elle a ensuite pu se rendre compte du travail réalisé par l'ASBL Saparlipapote qui rencontre régulièrement les parents et les enfants du coin maman-bébé (où ils viennent se fournir en langes, en lait, en fruits ou en vêtements).

Logopède de formation, la reine Mathilde a été réceptive au projet de sensibilisation des parents à la lecture. Elle s'est montrée convaincue lorsque Nicole Elias (responsable de l'ASBL) lui a expliqué l'objectif d'intégration socioculturelle poursuivi par Saparlipapote et enthousiaste lorsqu'elle a évoqué les 48 bénévoles impliqués dans le projet. La Reine est repartie avec des marque-pages à l'effigie de l'ASBL pour chacun de ses enfants.

Saparlipapote

Saparlipapote propose des activités d'expression verbale, non-verbale et créatives aux enfants de moins de six ans, en milieu scolaire et extrascolaire.

L'ASBL a pour but de favoriser la communication chez les jeunes enfants, dans un souci de bien-être physique et mental, d'intégration socioculturelle et d'égalité des chances. Les activités proposées par l'association s'adressent aussi aux parents et professionnels de la petite enfance.

Intéressé(e) par ce type de projet ? Contactez Saparlipapote : 0471/50.01.44 • saparlipapote@gmail.com

DÉBAT

L'avenir des soins de santé : votre opinion nous intéresse !

À l'occasion de ses 50 ans, l'Inami souhaite faire un bilan de son action afin d'orienter au mieux ses choix pour l'avenir. La Mutualité chrétienne et la Fondation Roi Baudouin s'associent à ce projet.

Selon vous, que signifie aujourd'hui la solidarité ? Vous sentez-vous assez consulté pour les questions de santé ? Comment pourriez-vous être plus impliqué ?

Venez en débattre lors d'une soirée organisée par la Fondation Roi Baudouin le jeudi 16 octobre de 18h à 21h30 au Ramada Plaza (36 Quai Saint-Léonard à 4000 Liège). Vous pouvez poser votre candidature en surfant sur www.kbs-frb.be/INAMI50.htm.

Sur base des inscriptions reçues, la Fondation Roi Baudouin composera pour chaque rencontre un groupe suffisamment diversifié de 50 participants. Elle vous confirmera ensuite votre inscription et précisera les détails pratiques.

ASSURANCE COMPLÉMENTAIRE

Contraception : vous choisissez, nous remboursons

>> La MC Liège rembourse 40 euros par an et par personne, sans distinction d'âge, pour tout type de contraceptif masculin ou féminin.

La MC Liège intervient dans le coût des méthodes contraceptives après intervention de l'Assi (Assurance obligatoire soins de santé et indemnités). Elle rembourse 40 euros par an et par personne, sans distinction d'âge, pour tout type de contraceptif masculin ou féminin, sur présentation d'une attestation délivrée par le pharmacien.



Cette intervention est de 120 euros par période de trois ans pour la pose d'un stérilet ou d'un implant contraceptif.

Plus d'infos auprès de votre conseiller mutualiste ou sur www.mc.be

OPTIQUE - LENTILLES DE CONTACT - ACOUSTIQUE

Un œil différent pour votre vue

À l'achat d'une monture avec verres progressifs, Optival vous offre une seconde monture en vision de loin ou de près*



- Contact :
- avenue des Ardennes 1/03 à 4500 Huy - 085/84.29.16.
 - place du XX Août 42 à 4000 Liège - 04/221.33.20.
 - place Vinave 35 à 4910 Theux - 087/31.47.33.
 - place du Marché 9 à 4600 Visé - 04/379.76.11.
 - rue Mitoyenne 910 à 4710 Eupen (Lontzen) - 087/88.08.16.
- Ouvert du lundi au samedi de 10h à 18h. www.optival.be

* Verres blancs, monture dans un choix sélectionné - voir conditions en magasin. Offre valable jusqu'au 5 novembre.



Mutualité chrétienne de Liège
38 Place du XX Août à 4000 Liège
Éditeur responsable : Rudolphe Bastin
Coordinatrice Presse et Médias : Stéphanie Bouton
Tél. : 04/230.16.57 - Service Communication-Marketing

E-mail : enmarche.liege@mc.be

Une erreur dans votre adresse postale ? Signalez-le via www.mc.be/journal ou auprès du 0800 10 9 8 7